

CATÁLOGO DE MADERAS

a r c a[®]
W O O D W O R K

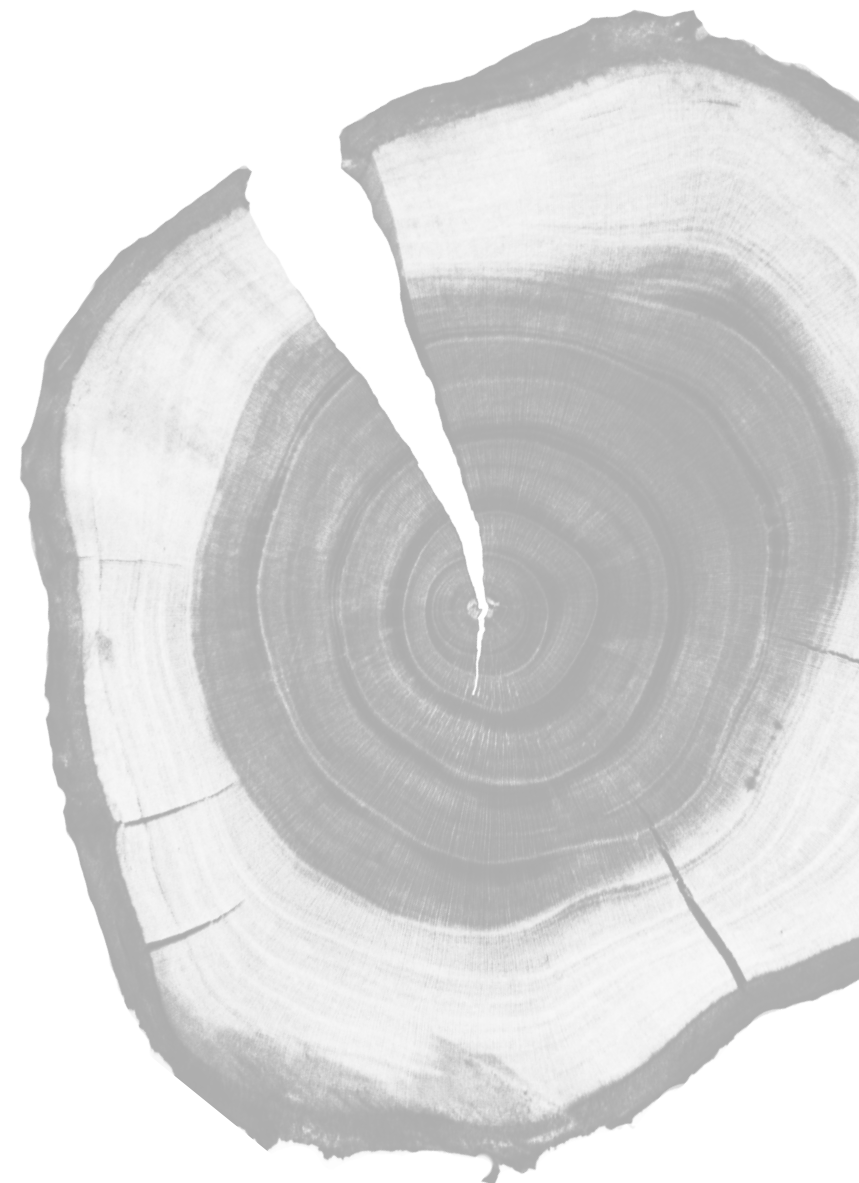
NOSOTROS

arca WOODWORK® es una empresa enfocada en brindar soluciones de carpintería para proyectos de pequeñas y grandes dimensiones. Nuestro enfoque artesanal es el detalle que se manifiesta entre calidad y belleza atemporal.

Creemos que tras la complejidad inherente a cada proyecto siempre subyace la necesidad de la simplicidad que integre al mundo natural. arca WOODWORK® inicia su expedición en 1980 en el mundo de la carpintería, y desde entonces siempre se encuentra renovándose para cumplir con las expectativas y necesidades de sus clientes.

El equipo de artesanos de la región dedica todo su tiempo a trabajar la madera, lo cual permite crear productos de la más alta calidad y 100% mexicanos.

En arca WOODWORK® estamos enfocados en presentarte muebles de diseño con las más altas exigencias.





CONTENIDO

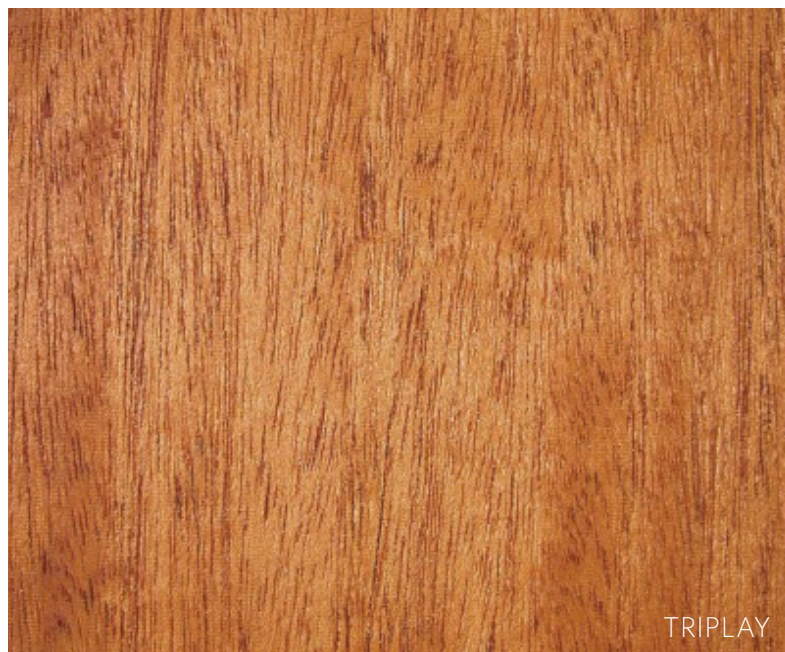
03	NOSOTROS		
05	CONTENIDO	18	NOGAL
06	CAOBA	19	PAROTA
07	CAOBILLA	20	PINO
08	CEDRO	21	POPLAR
09	CHACÁ	22	PUCTÉ
10	CHECHÉN	23	ROSA MORADA
11	CIRICOTE	24	TECA (IMPORTACIÓN)
12	CUMARÚ	25	TECA (NACIONAL)
13	ENCINO AMERICANO	26	TZALAM
14	FRIJOLILLO	27	ZAPOTE
15	KATALOX	29	GLOSARIO

FAMILIA: MELIACEAE
ESPECIE: SWIETENIA MACROPHYLLA

CAOBA



MACIZA



TRIPLAY

COSTO

Maciza • • • • •
Triplay • • • • •

PESO

• • • • •

NOBLEZA / DUREZA

• • • • •

ABSORCIÓN DE HUMEDAD

• • • • •

VETA MARCADA

Maciza • • • • •
Triplay • • • • •

DISPONIBILIDAD

• • • • •

ACABADO / TONO

Natural • Color •
Entintado •

PLAGAS COMUNES

N/A

USO RECOMENDADO

Interior •
Exterior •

FORMATO DE COMPRA

Pie tablón
Hoja de triplay

USOS / APLICACIONES

Mobiliario
Muebles fijos

PRESENTACIÓN

Maciza •
Triplay •



CAOBILLA

FAMILIA: MELIACEAE
ESPECIE: CARAPA GUIANENSIS



TRIPLAY

COSTO

Triplay • • ○ ○ ○

PESO

N/A

NOBLEZA / DUREZA

N/A

ABSORCIÓN DE HUMEDAD

• • • • ○

VETA MARCADA

Triplay • • ○ ○ ○

DISPONIBILIDAD

• • • • •

ACABADO / TONO

Natural • Color •
Entintado •

PLAGAS COMUNES

Termita
Polilla

USO RECOMENDADO

Interior •
Exterior ○

FORMATO DE COMPRA

Hoja de triplay

USOS / APLICACIONES

Todo

PRESENTACIÓN

Maciza ○
Triplay •



FAMILIA: MELIACEAE
ESPECIE: CEDRELA ODORATA

CEDRO



MACIZA



TRIPLAY

COSTO

Maciza • • • • •
Triplay • • • • •

PESO

• • • • •

NOBLEZA / DUREZA

• • • • •

ABSORCIÓN DE HUMEDAD

• • • • •

VETA MARCADA

Maciza • • • • •
Triplay • • • • •

DISPONIBILIDAD

• • • • •

ACABADO / TONO

Natural • Color •
Entintado •

PLAGAS COMUNES

N/A

USO RECOMENDADO

Interior •
Exterior •

FORMATO DE COMPRA

Pie tablón
Hoja de triplay

USOS / APLICACIONES

Mobiliario
Muebles fijos

PRESENTACIÓN

Maciza •
Triplay •



CHACÁ

FAMILIA: BURSERACEAE
ESPECIE: BURSERA SIMARUBA



MACIZA

COSTO

Maciza • • • ○ ○

PESO

• ○ ○ ○ ○

NOBLEZA / DUREZA

• • ○ ○ ○

ABSORCIÓN DE HUMEDAD

• • • • •

VETA MARCADA

Maciza • ○ ○ ○ ○

DISPONIBILIDAD

• • • ○ ○

ACABADO / TONO

Natural • Color ○
Entintado •

PLAGAS COMUNES

Termita
Polilla

USO RECOMENDADO

Interior •
Exterior ○

FORMATO DE COMPRA

Pie tablón

USOS / APLICACIONES

Estructura

PRESENTACIÓN

Maciza •
Triplay ○



FAMILIA: ANACARDIACEAE
ESPECIE: METOPIUM BROWNEI

CHECHÉN



MACIZA

COSTO

Maciza • • • ° °

PESO

• • • • •

NOBLEZA / DUREZA

• • • • •

ABSORCIÓN DE HUMEDAD

° ° ° ° °

VETA MARCADA

Maciza • • • • °

DISPONIBILIDAD

• • • • °

ACABADO / TONO

Natural • Color °
Entintado °

PLAGAS COMUNES

N/A

USO RECOMENDADO

Interior •
Exterior •

FORMATO DE COMPRA

Pie tablón

USOS / APLICACIONES

Pérgola
Deck

PRESENTACIÓN

Maciza •
Triplay °



CIRICOTE

FAMILIA: BORAGINACEAE
ESPECIE: CORDIA DODECANDRA



MACIZA

COSTO

Maciza • • • • ◦

PESO

• • • • •

NOBLEZA / DUREZA

• • • • •

ABSORCIÓN DE HUMEDAD

◦ ◦ ◦ ◦ ◦

VETA MARCADA

Maciza • • • • •

DISPONIBILIDAD

• • • • •

ACABADO / TONO

Natural • Color ◦
Entintado ◦

PLAGAS COMUNES

N/A

USO RECOMENDADO

Interior •
Exterior •

FORMATO DE COMPRA

Pie tablón

USOS / APLICACIONES

Mobiliario

PRESENTACIÓN

Maciza •
Triplay ◦



FAMILIA: FABACEAE
ESPECIE: DIPTERYX SPP.

CUMARÚ



MACIZA

COSTO

Maciza • • • • •

PESO

• • • • •

NOBLEZA / DUREZA

• • • • •

ABSORCIÓN DE HUMEDAD

◦ ◦ ◦ ◦ ◦

VETA MARCADA

Maciza • • ◦ ◦ ◦

DISPONIBILIDAD

• • • • •

ACABADO / TONO

Natural • Color ◦
Entintado ◦

PLAGAS COMUNES

N/A

USO RECOMENDADO

Interior •
Exterior •

FORMATO DE COMPRA

Pie tablón

USOS / APLICACIONES

Deck
Lambrines

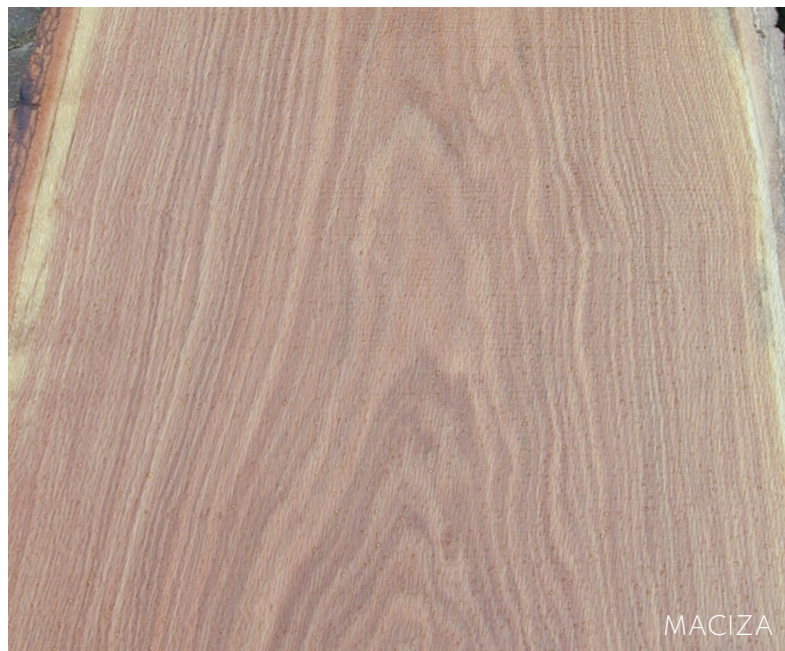
PRESENTACIÓN

Maciza •
Triplay ◦



ENCINO AMERICANO

FAMILIA: FAGACEAE
ESPECIE: QUERCUS RUBRA



COSTO

Maciza • • • • •
Triplay • • • • •

PESO

• • • • •

NOBLEZA / DUREZA

• • • • •

ABSORCIÓN DE HUMEDAD

Maciza • • • • •
Triplay • • • • •

VETA MARCADA

Maciza • • • • •
Triplay • • • • •

DISPONIBILIDAD

• • • • •

ACABADO / TONO

Natural • Color •
Entintado •

PLAGAS COMUNES

N/A

USO RECOMENDADO

Interior (Triplay) •
Exterior (Maciza) •

FORMATO DE COMPRA

Pie tablón
Hoja de triplay

USOS / APLICACIONES

Todo

PRESENTACIÓN

Maciza •
Triplay •



FAMILIA: FABACEAE
ESPECIE: COJOBA ARBOREA

FRIJOLILLO



MACIZA

COSTO

Maciza • • • • ◦

PESO

• • • • •

NOBLEZA / DUREZA

• • • • ◦

ABSORCIÓN DE HUMEDAD

◦ ◦ ◦ ◦ ◦

VETA MARCADA

Maciza • • ◦ ◦ ◦

DISPONIBILIDAD

• • • ◦ ◦

ACABADO / TONO

Natural • Color ◦
Entintado ◦

PLAGAS COMUNES

N/A

USO RECOMENDADO

Interior ◦
Exterior •

FORMATO DE COMPRA

Pie tablón

USOS / APLICACIONES

Deck
Lambrines

PRESENTACIÓN

Maciza •
Triplay ◦



KATALOX

FAMILIA: FABACEAE - CAESALPINIOIDAE
ESPECIE: SWATZIA CUBENSIS



COSTO

Maciza • • • • •

PESO

• • • • •

NOBLEZA / DUREZA

• • • • •

ABSORCIÓN DE HUMEDAD

• • • • •

VETA MARCADA

Maciza • • • • •

DISPONIBILIDAD

• • • • •

ACABADO / TONO

Natural • Color •
Entintado •

PLAGAS COMUNES

N/A

USO RECOMENDADO

Interior •
Exterior •

FORMATO DE COMPRA

Pie tablón

USOS / APLICACIONES

Mobiliario

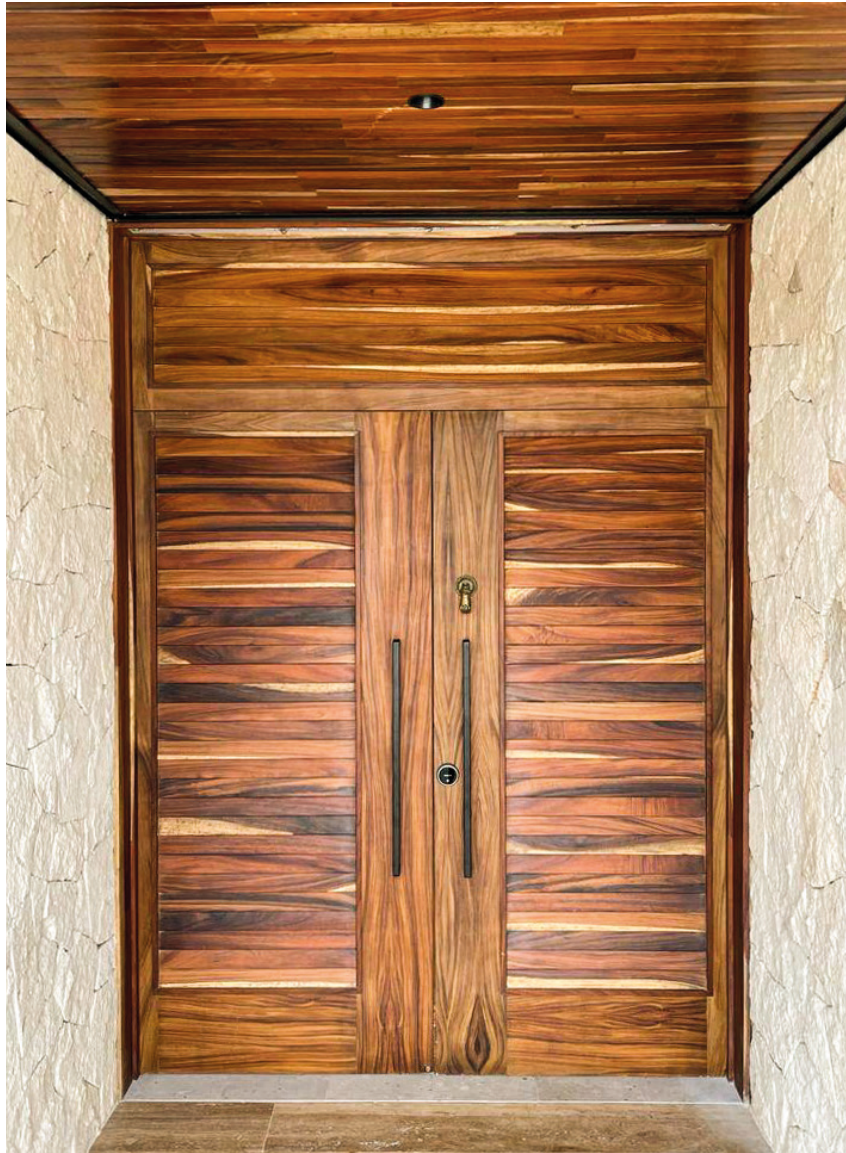
PRESENTACIÓN

Maciza •
Triplay •

MACIZA







FAMILIA: JUGLANDACEAE
ESPECIE: JUGLANS NIGRA

NOGAL



MACIZA



TRIPLAY

COSTO

Maciza • • • • •
Triplay • • • • •

PESO

• • • • •

NOBLEZA / DUREZA

• • • • •

ABSORCIÓN DE HUMEDAD

• • • • •

VETA MARCADA

Maciza • • • • •
Triplay • • • • •

DISPONIBILIDAD

• • • • •

ACABADO / TONO

Natural • Color •
Entintado •

PLAGAS COMUNES

N/A

USO RECOMENDADO

Interior •
Exterior •

FORMATO DE COMPRA

Pie tablón
Hoja de triplay

USOS / APLICACIONES

Mobiliario

PRESENTACIÓN

Maciza •
Triplay •



PAROTA

FAMILIA: FABACEAE
ESPECIE: ENTEROLOBIUM CYCLOCARPUM



MACIZA



TRIPLAY

COSTO

Maciza • • • • ◦
Triplay • • • • ◦

PESO

• • • ◦ ◦

NOBLEZA / DUREZA

• • • ◦ ◦

ABSORCIÓN DE HUMEDAD

• • • • ◦

VETA MARCADA

Maciza • • • • •
Triplay • • • • •

DISPONIBILIDAD

• • • ◦ ◦

ACABADO / TONO

Natural • Color ◦
Entintado ◦

PLAGAS COMUNES

Polilla

USO RECOMENDADO

Interior •
Exterior (se cucharea) •

FORMATO DE COMPRA

Pie tablón
Hoja de triplay

USOS / APLICACIONES

Todo

PRESENTACIÓN

Maciza •
Triplay •



PINO
FAMILIA: PINACEAE
ESPECIE: PINUS OOCARPA



MACIZA



TRIPLAY

COSTO

Maciza • • • ○ ○
Triplay • • • ○ ○

PESO

• • ○ ○ ○

NOBLEZA / DUREZA

• • ○ ○ ○

ABSORCIÓN DE HUMEDAD

• • • • •

VETA MARCADA

Maciza • • ○ ○ ○
Triplay • • ○ ○ ○

DISPONIBILIDAD

• • • • •

ACABADO / TONO

Natural • Color •
Entintado •

PLAGAS COMUNES

Termita
Polilla

USO RECOMENDADO

Interior •
Exterior •

FORMATO DE COMPRA

Pie tablón
Hoja de triplay

USOS / APLICACIONES

Todo

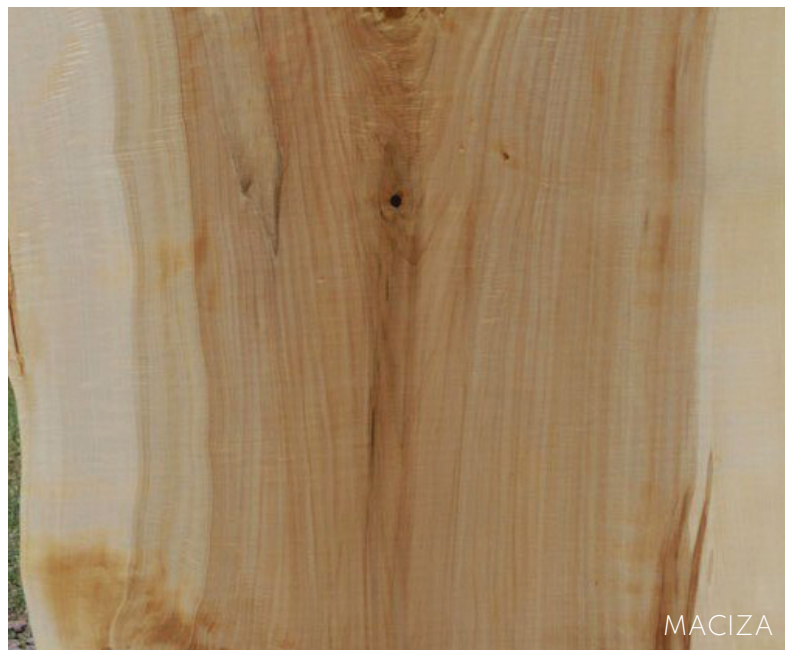
PRESENTACIÓN

Maciza •
Triplay •

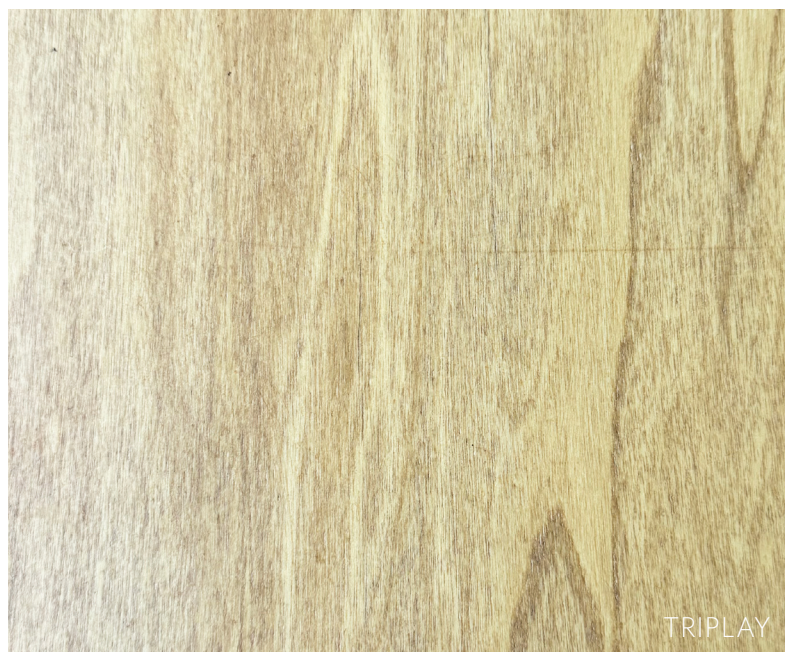


POPLAR

FAMILIA: MAGNOLIACEAE
ESPECIE: LIRIODENDRON TULIPIFERA



MACIZA



TRIPLAY

COSTO

Maciza • • • • ◦
Triplay • • • • ◦

PESO

• • ◦ ◦ ◦

NOBLEZA / DUREZA

• • • ◦ ◦

ABSORCIÓN DE HUMEDAD

• • • • •

VETA MARCADA

Maciza • • • ◦ ◦
Triplay • • • ◦ ◦

DISPONIBILIDAD

• • • ◦ ◦

ACABADO / TONO

Natural • Color •
Entintado •

PLAGAS COMUNES

Termita
Polilla

USO RECOMENDADO

Interior •
Exterior ◦

FORMATO DE COMPRA

Pie tablón
Hoja de triplay

USOS / APLICACIONES

Mobiliario

PRESENTACIÓN

Maciza •
Triplay •





MACIZA

COSTO

Maciza • • • • ◦

PESO

• • • • •

NOBLEZA / DUREZA

• • • • ◦

ABSORCIÓN DE HUMEDAD

◦ ◦ ◦ ◦ ◦

VETA MARCADA

Maciza • • ◦ ◦ ◦

DISPONIBILIDAD

• • • ◦ ◦

ACABADO / TONO

Natural • Color ◦
Entintado ◦

PLAGAS COMUNES

N/A

USO RECOMENDADO

Interior ◦
Exterior •

FORMATO DE COMPRA

Pie tablón

USOS / APLICACIONES

Deck
Lambrines

PRESENTACIÓN

Maciza •
Triplay ◦

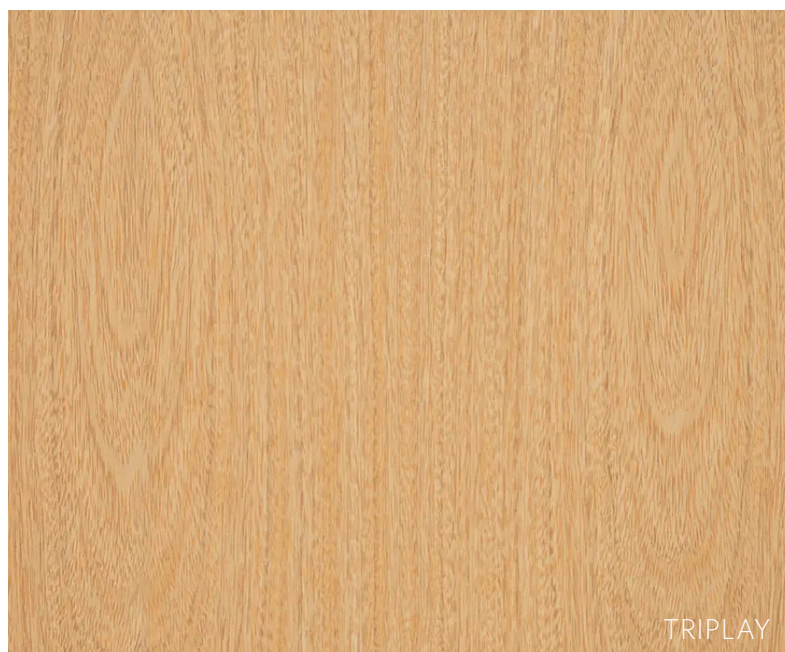


ROSA MORADA

FAMILIA: RUBIACEAE
ESPECIE: SICKINGIA SALVADORENSIS



MACIZA



TRIPLAY

COSTO

Maciza • • • • ◦
Triplay • • • • •

PESO

• • • • ◦

NOBLEZA / DUREZA

• • • ◦ ◦

ABSORCIÓN DE HUMEDAD

• • • • ◦

VETA MARCADA

Maciza • • • • ◦
Triplay • • • • ◦

DISPONIBILIDAD

• • • ◦ ◦

ACABADO / TONO

Natural • Color ◦
Entintado •

PLAGAS COMUNES

N/A

USO RECOMENDADO

Interior •
Exterior ◦

FORMATO DE COMPRA

Pie tablón
Hoja de triplay

USOS / APLICACIONES

Todo

PRESENTACIÓN

Maciza •
Triplay •



TECA (IMPORTACIÓN)

FAMILIA: VERBENACEAE
ESPECIE: TECTONA GRANDIS



MACIZA

COSTO

Maciza • • • • • +

PESO

• • • • • °

NOBLEZA / DUREZA

• • • • • °

ABSORCIÓN DE HUMEDAD

° ° ° ° ° °

VETA MARCADA

Maciza • • • • • ° °

DISPONIBILIDAD

• ° ° ° ° ° +

ACABADO / TONO

Natural • Color °
Entintado °

PLAGAS COMUNES

N/A

USO RECOMENDADO

Interior •
Exterior •

FORMATO DE COMPRA

Pie tablón

USOS / APLICACIONES

Deck
Lambrines

PRESENTACIÓN

Maciza •
Triplay °



TECA (NACIONAL)

FAMILIA: VERBENACEAE
ESPECIE: TECTONA GRANDIS



MACIZA

COSTO

Maciza • • • • •

PESO

• • • • •

NOBLEZA / DUREZA

• • • • •

ABSORCIÓN DE HUMEDAD

• • • • •

VETA MARCADA

Maciza • • • • •

DISPONIBILIDAD

• • • • •

ACABADO / TONO

Natural • Color •
Entintado •

PLAGAS COMUNES

N/A

USO RECOMENDADO

Interior •
Exterior •

FORMATO DE COMPRA

Pie tablón

USOS / APLICACIONES

Deck
Lambrines

PRESENTACIÓN

Maciza •
Triplay •

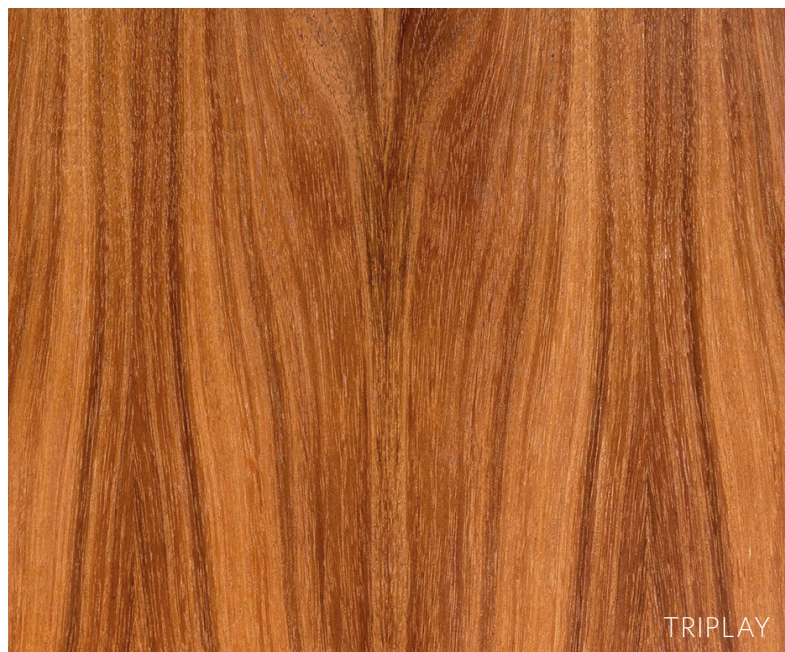


FAMILIA: FABACEAE - MIMOSOIDEAE
ESPECIE: LYSILOMA BAHAMENSIS

TZALAM



MACIZA



TRIPLAY

COSTO

Maciza • • • • ◦
Triplay • • • • ◦

PESO

• • • • ◦

NOBLEZA / DUREZA

• • • • ◦

ABSORCIÓN DE HUMEDAD

• • • ◦ ◦

VETA MARCADA

Maciza • • • • ◦
Triplay • • • • ◦

DISPONIBILIDAD

• • • ◦ ◦

ACABADO / TONO

Natural • Color ◦
Entintado •

PLAGAS COMUNES

N/A

USO RECOMENDADO

Interior •
Exterior (se cucharea) •

FORMATO DE COMPRA

Pie tablón
Hoja de triplay

USOS / APLICACIONES

Todo

PRESENTACIÓN

Maciza •
Triplay •



ZAPOTE

FAMILIA: SAPOTACEAE
ESPECIE: MANILKARA ZAPOTA



MACIZA

COSTO

Maciza • • • • ◦

PESO

• • • • •

NOBLEZA / DUREZA

• • • • •

ABSORCIÓN DE HUMEDAD

◦ ◦ ◦ ◦ ◦

VETA MARCADA

Maciza • • ◦ ◦ ◦

DISPONIBILIDAD

• • • ◦ ◦

ACABADO / TONO

Natural • Color ◦
Entintado ◦

PLAGAS COMUNES

N/A

USO RECOMENDADO

Interior ◦
Exterior •

FORMATO DE COMPRA

Pie tablón

USOS / APLICACIONES

Muelle
Pérgola

PRESENTACIÓN

Maciza •
Triplay ◦





GLOSARIO

ACABADO. m. Calidad de un objeto en los detalles finales de su elaboración, especialmente en lo que se refiere a su aspecto.

DECK. n. Terraza dispuesta sobre un terreno, que puede estar elevada o no sobre el mismo.

ESTRUCTURA. f. Armadura, generalmente de acero u hormigón armado, que, fija al suelo, sirve de sustentación a un edificio.

LAMBRÍN. m. Recubrimiento de paredes o muros de madera ya sea para exteriores o interiores.

MADERA MACIZA. f. Madera que procede directamente del tronco.

MOBILIARIO. m. Conjunto de muebles de una casa.

NOBLEZA. f. Maderas cuya dureza permite un perfecto tallaje evitando que ésta se astille.

PÉRGOLA. f. Diferentes estructuras de madera que resguardan a sus propietarios e invitados del sol y la lluvia.

TRIPLAY. m. Tabla que está hecha de varias capas finas de madera pegadas de modo que sus fibras queden entrecruzadas.

VETA. f. Lista o franja que forma un dibujo en un material y que destaca por ser de diferente tono o de distinta materia.





info@arcawoodwork.mx

www.arcawoodwork.mx

[@arca.woodwork.mx](https://www.instagram.com/arca.woodwork.mx)

Tel: +52 998 734 86 34



Diseñado por C.R. ORIGEN | info@crorigen.mx